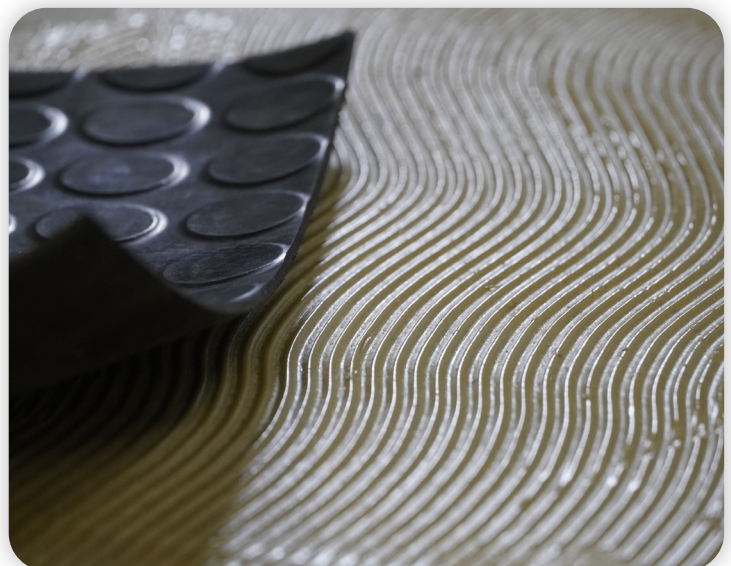
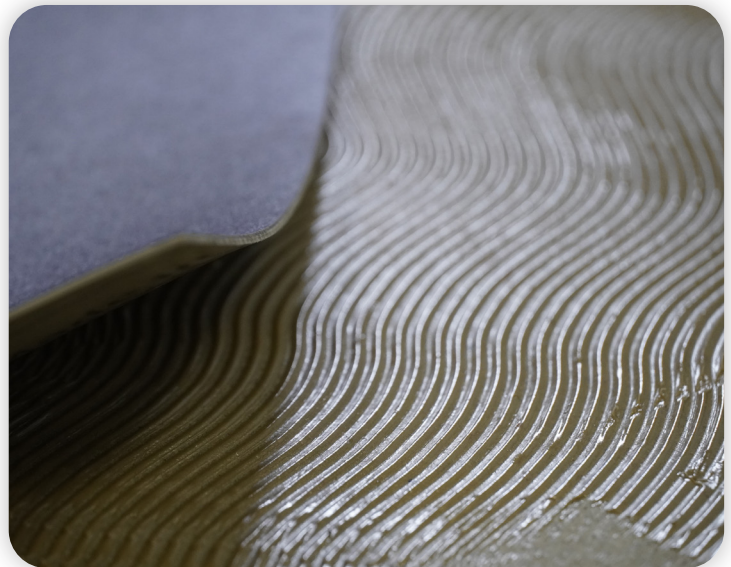


# Lechner

SOLUTIONS FOR PROFESSIONAL CONSTRUCTION



## CAMPI DI APPLICAZIONE



LINEA RESILIENTI



LINEA LEGNO



LINEA NAVALE



LINEA ERBA SINTETICA



LINEA ATTREZZATURE E ACCESSORI

# HYCOL KD4 CONDUTTIVO

ADESIVO ACRILICO IDONEO PER LA POSA DI PAVIMENTI CONDUTTIVI E STATICO-DISSIPATIVI IN PVC, GOMMA, TESSILI

## DESCRIZIONE E IMPIEGHI PRODOTTO PER ESCLUSIVO USO PROFESSIONALE

Adesivo acrilico conduttivo in dispersione acquosa, con fibre speciali, idoneo per la posa di pavimenti conduttivi, o statico dissipativi, in PVC, gomma e tessuti su sottofondi assorbenti.

### CARATTERISTICHE DEL PRODOTTO



#### Applicazione

Spatola dentata Lechner n.1 - n.2



#### Adatto per pavimenti conduttivi



#### Adatto per uso interno



#### Adatto per sottofondi riscaldanti



#### Adatto per sedie a rotelle

#### Tempo di attesa

10 min

#### Tempo aperto

40 minuti



#### Tempo di pedonabilità

4 ore

#### Tempo di presa finale

48-72 ore



#### Aspetto

Pasta



#### Colore

Grigio chiaro



#### Base chimica

Resina acrilica in dispersione acquosa, pigmenti conduttivi e fibre speciali



#### Magazzinaggio

12 mesi nelle confezioni originali sigillate



#### Consumo

300-400 g/m<sup>2</sup>



#### Temperatura di utilizzo

+10 - +30 °C



#### Pulizia

Acqua (finché il prodotto è fresco)



#### Prodotto esente da solvente

Adesivo idoneo per l'installazione di resilienti ESD <math>1.0 \times 10^{10}</math> OHM e superiori al valore della resistenza elettrica dello stesso secondo la norma IEC 61340-5-1

### MODALITÀ D'USO

Il sottofondo deve essere planare, assorbente, compatto, sano, pulito, stagionato, uniformemente asciutto ed esente da sostanze distaccanti quali oli, cere, eccesso di polvere ecc. Nel caso di presenza di crepe o fessure, queste vanno risanate con SIGEPOX. Contenuto massimo di umidità residua consentita:

- Sottofondi cementizi max. 2,0%; con riscaldamento a pavimento max. 1,7%
- Sottofondi in gesso o anidrite max.0,5%; con riscaldamento a pavimento max. 0,2%

Per valori di U.R. superiori, contattare l'Ufficio Assistenza Tecnica Lechner spa.

Verificare che non vi sia presenza di umidità di risalita, in tal caso non è possibile effettuare la posa.

Nel caso di superfici spolveranti, non sufficientemente compatti o molto assorbenti, è necessario intervenire con opportuni primer: PRIMER 99 o PRIMER AC PLUS. Piani di posa non sufficientemente planari od in quota, possono essere regolarizzati con livellanti cementizi quali LIVELLANTE 140M, RASODUR MAXI, ULTRADUR, RASODUR, LEVELFAST, LEVELFAST S, previa preparazione della superficie con PRIMER 99 come promotore di adesione. Superfici scarsamente o totalmente non assorbenti devono essere sempre rasate per uno spessore minimo di almeno 2-3 mm dopo aver applicato, come promotore di adesione ECOGRIP PLUS o ECOGRIP.

Sottofondi in anidrite vanno trattati secondo le indicazioni del produttore. Sottofondi non riscaldanti che al momento della posa del pavimento presentino ancora un eccessivo grado di umidità residua (max 5%) vanno impermeabilizzati con gli opportuni primer quali: serie PU, EPOPRIMER o TRIK a seconda dell'assorbimento della superficie, sabbiate e successivamente rasati con uno spessore minimo di almeno 2-3 mm. In questo caso sull'ultima mano del trattamento impermeabilizzante ancora fresco, è necessario spargere abbondantemente sabbia silicea asciutta di opportuna granulometria (0,5 - 1 mm) rimuovendo successivamente quella in eccesso non ancorata dopo l'essiccazione del primer, per garantire il buon ancoraggio della rasatura al sottofondo. Sottofondi riscaldanti possono essere solo consolidati ma non impermeabilizzati. Il contatto equipotenziale di terra (messa a terra) deve essere realizzato nei diversi metodi prescritti dalle norme (CEI, DIN, ecc.). Il reticolo conduttivo costituito da bandelle di rame (spessore 0,08- 0,1 mm., larghezza 10-25 mm) può essere fissato al sottofondo tramite HYCOL KD 4 CONDUTTIVO steso con una spatola a dentatura sottile (tipo LECHNER n. 1). Miscelare il prodotto prima dell'uso. Applicare

il collante sul sottofondo con spatola dentata di opportune dimensioni, lavorandolo al fine di inglobare l'eventuale polverosità residua superficiale. Attendere la parziale essiccazione dell'adesivo, circa 10 minuti a seconda di: quantità applicata, assorbimento del sottofondo e temperatura ambientale presente. Procedere quindi alla posa dei teli o delle quadrotte sul collante che deve essere ancora in grado di bagnare il retro del rivestimento. Esercitare una pressione uniforme su tutta la superficie del rivestimento per garantire il completo contatto con l'adesivo, massaggiare dal centro verso l'esterno per migliorare l'adesione ed eliminare eventuali bolle d'aria.

### ALTRE INFORMAZIONI

Non utilizzare su sottofondi non assorbenti per l'incollaggio diretto di materiali non traspiranti. Togliere dagli imballi i rivestimenti da incollare alcune ore prima della posa adagiandoli sul pavimento in modo da ridurre le tensioni e favorire l'acclimatamento con l'ambiente di lavoro. I tempi di applicazione e di incollaggio indicati nelle caratteristiche sono riferiti ad una temperatura ambientale di +20°C ed un'umidità relativa dell'aria del 50%. Ambientare il prodotto alle temperature di utilizzo.

### ISTRUZIONI

**PER LA SICUREZZA E LO SMALTIMENTO:** Prima di utilizzare il prodotto consultare la relativa scheda dati di sicurezza. Durante l'uso è consigliato l'uso di guanti. Aerare l'ambiente durante e dopo l'uso. Attenersi alle norme di sicurezza in vigore. Non gettare eventuali residui nel terreno, nei corsi d'acqua o nelle fognature. Per lo smaltimento del prodotto e degli altri rifiuti derivanti dall'attività, attenersi scrupolosamente a quanto disposto dal DLgs. 152/2006 e s.m.i. (Testo Unico Ambientale). Per ulteriori informazioni rivolgersi al nostro Ufficio di Assistenza Tecnica. Il contenuto della presente scheda integra e sostituisce annullandolo quello della precedente.

**AVVERTENZE:** I dati forniti nella presente scheda tecnica rispecchiano le ns migliori conoscenze teoriche e pratiche. Poiché tuttavia non ci è possibile entrare in ogni particolare tali informazioni non vanno considerate come impegnative. Nei casi di dubbio, rivolgersi ai ns uffici tecnici.